

#4 Awareness Installation

Medienkonzeption

Gruppe 5

**GEMEINSAM FÄHRT
SICH'S BESSER**



GRUNDIDEE

Fahrgemeinschaften bilden

ZIELGRUPPE

Studenten

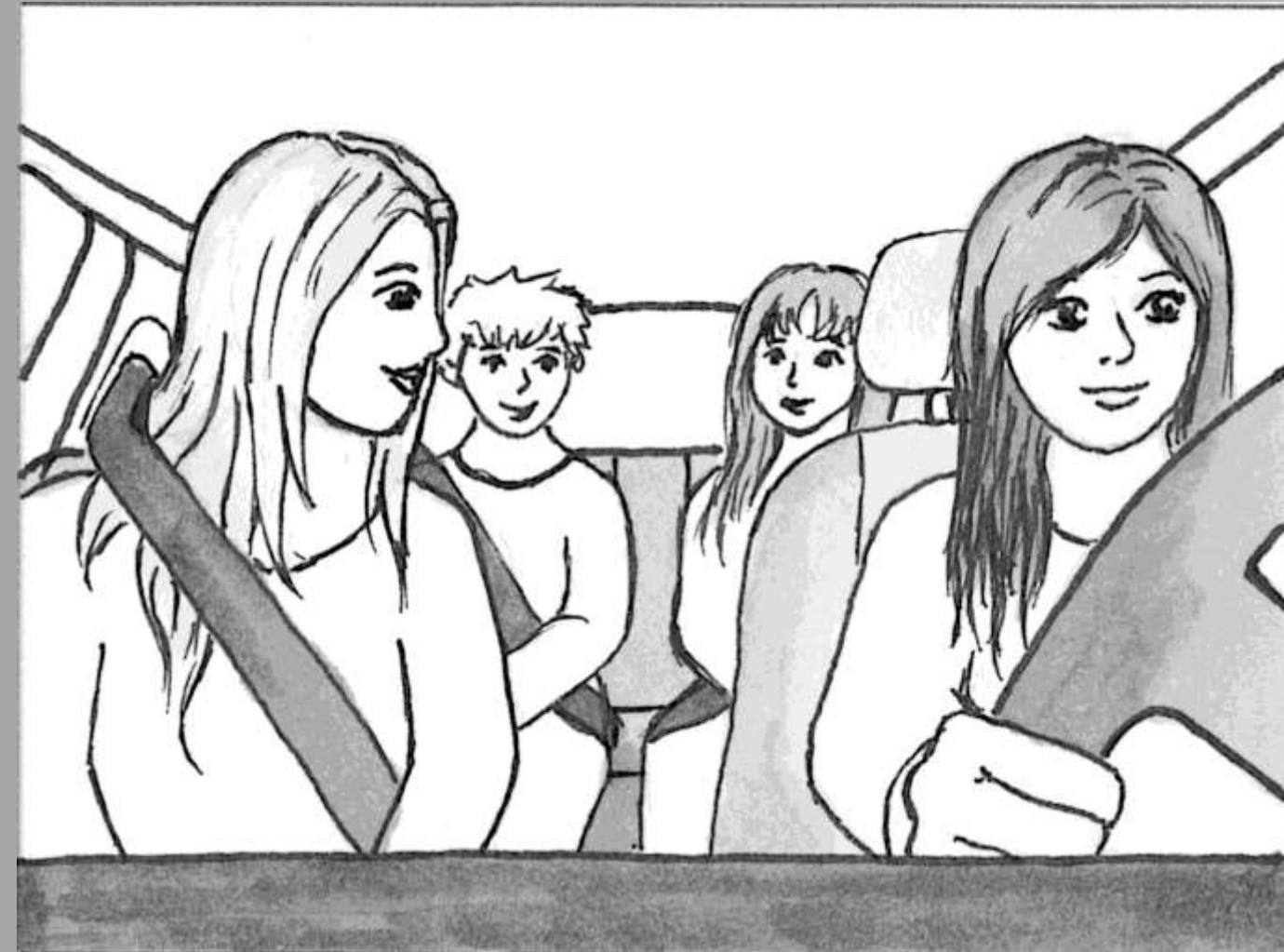


SZENE 1

müder, genervter Student setzt sich
morgens in sein graues Auto

stellt seinen Kaffeebecher in die Halterung

er fährt los



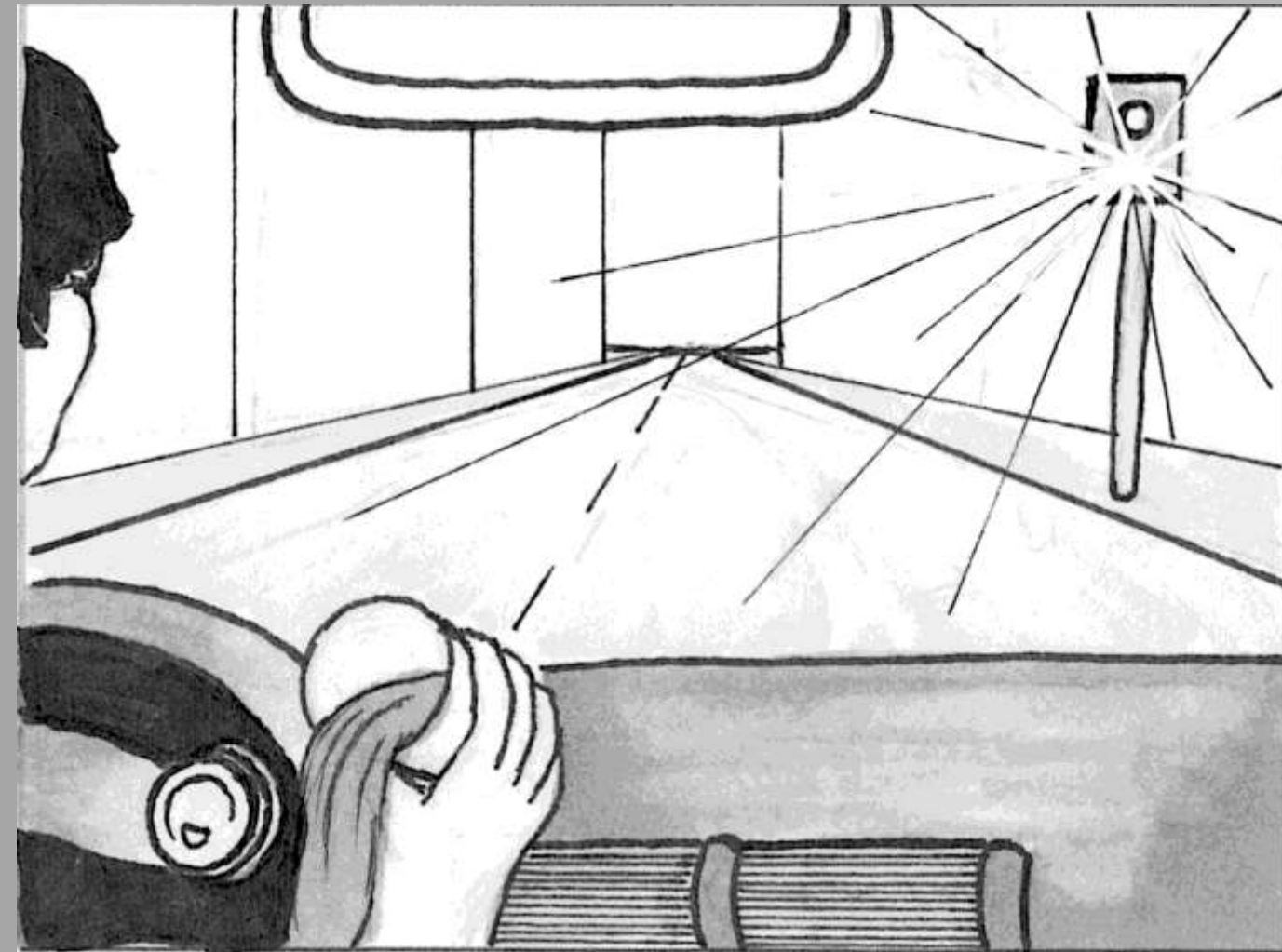
SZENE 2

ein rotes Auto wird eingeblendet

die Insassen unterhalten sich angeregt

ausgelassene Stimmung

fröhliche Musik



SZENE 3

Student schaut gehetzt auf die Uhr und greift nach seinem Kaffee

er verschüttet den Kaffee auf seinen Klamotten

er wird geblitzt

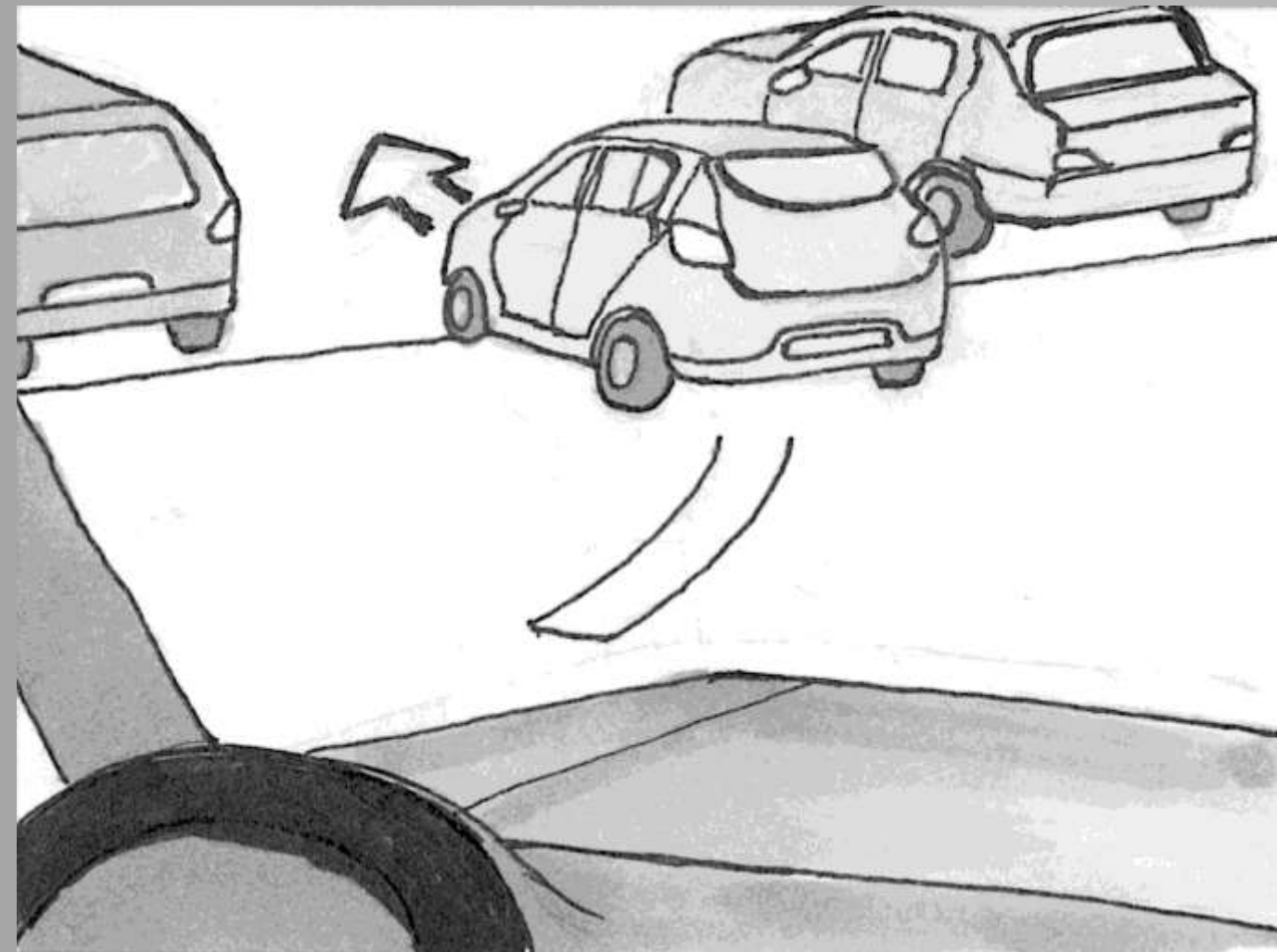


SZENE 4

beide Autos stehen nebeneinander an der Ampel

Student schaut kurz zu dem roten Auto rüber

er wischt sich genervt die Kaffeeflecken von der Kleidung und verpasst Grünphase



SZENE 5

durch seine Verspätung an der Ampel
kommt er nach dem roten Auto am
Parkplatz an

das rote Auto bekommt den letzten
Parkplatz vor der Uni

WIEDER KEINEN PARKPLATZ GEFUNDEN?

GEMEINSAM FÄHRT SICH'S

UMWELTFREUNDLICHER
GÜNSTIGER
BESSER

SZENE 6

Frage wird eingeblendet und darauf erscheint die Message:

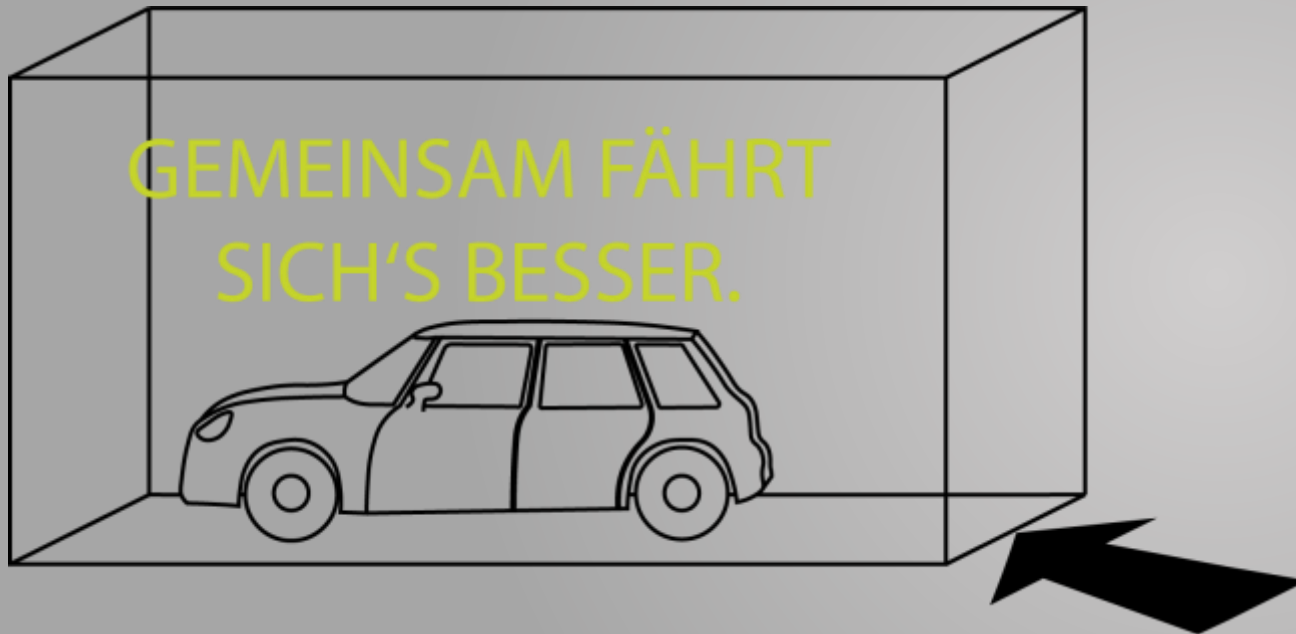
GEMEINSAM FÄHRT SICH'S BESSER

Worte blättern wie eine Flipuhr durch und bleiben bei BESSER stehen



INTERAKTIVES PROJEKT

» Passanten den Spaß an Fahrgemeinschaften über die spielerische Interaktion vermitteln «

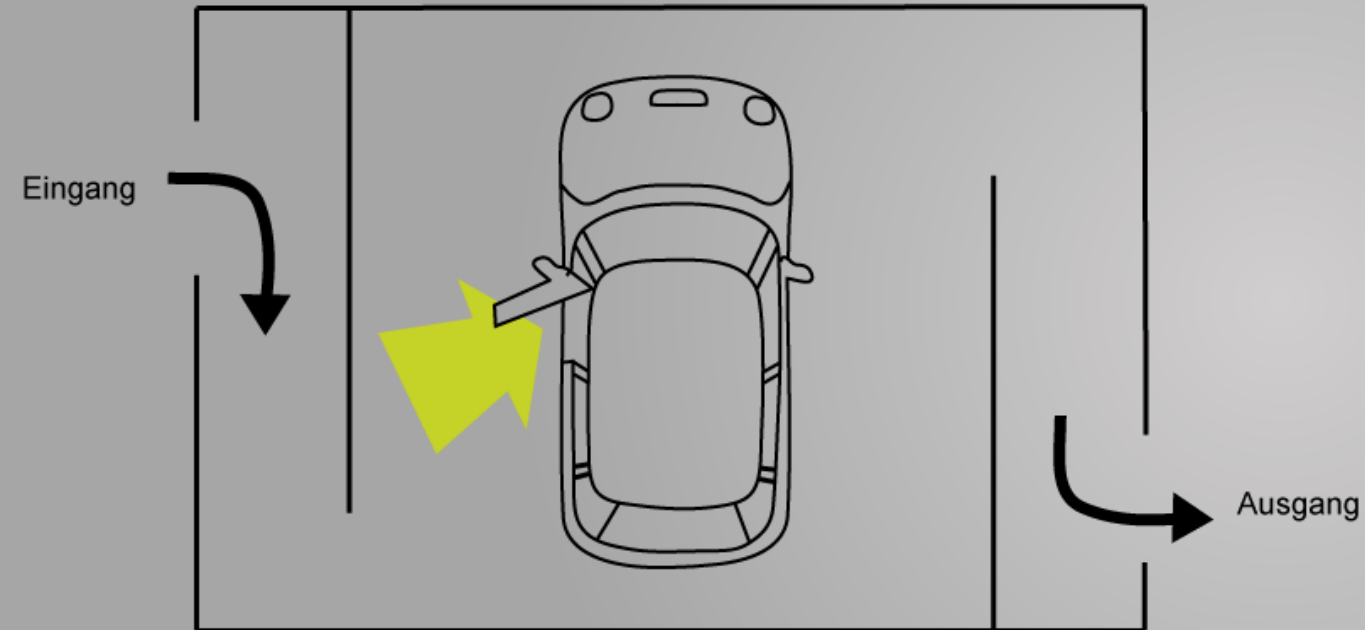


SETTING

Öffentlicher Platz

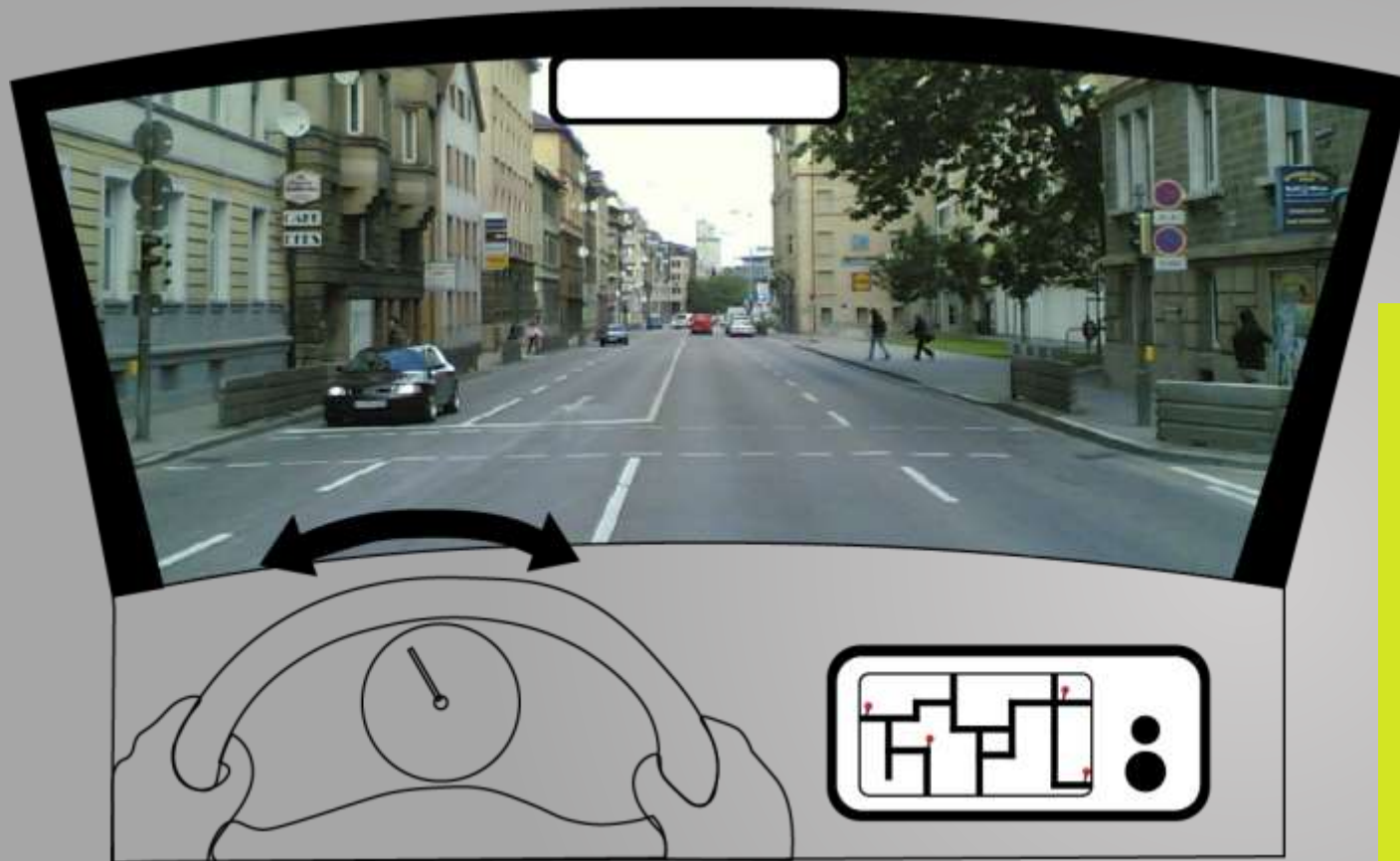
Black Box mit Slogan auf allen Seiten

Musik wird abgespielt



SETTING

Am Eingang steht eine Aufsichtsperson
In der Black Box ist ein Auto
Die Fahrertüre steht offen



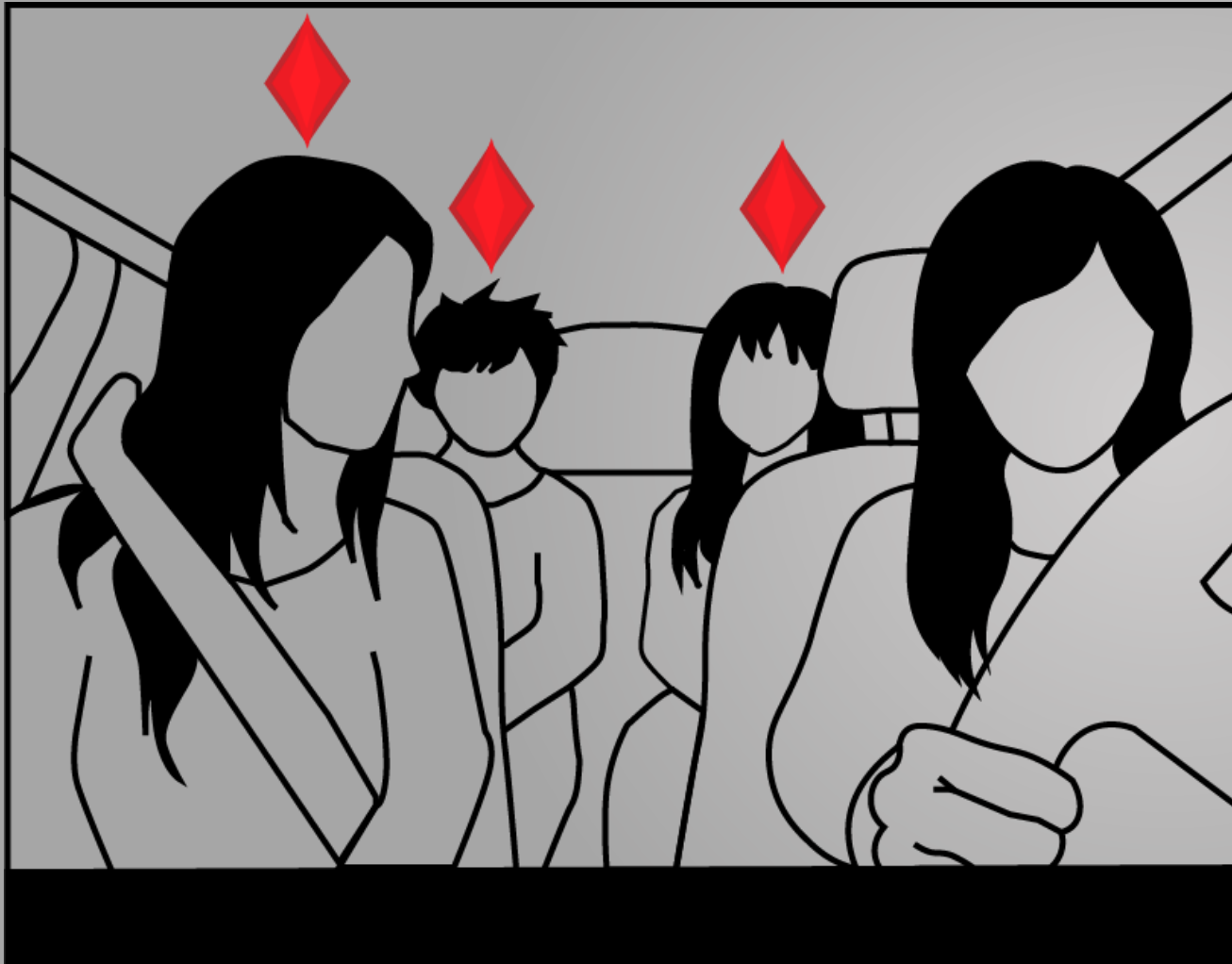
FUNKTIONSWEISE

Auto mit Screens in der Frontscheibe und in den vorderen Seitenscheiben

Durch das Türschließen startet die Fahrt

Audioansage zum Start

Navigationsanzeige zeigt Spielplan an



FUNKTIONSWEISE

Wenn ein Mitfahrer eingesammelt wurde, steigt von außen ein Schauspieler zu

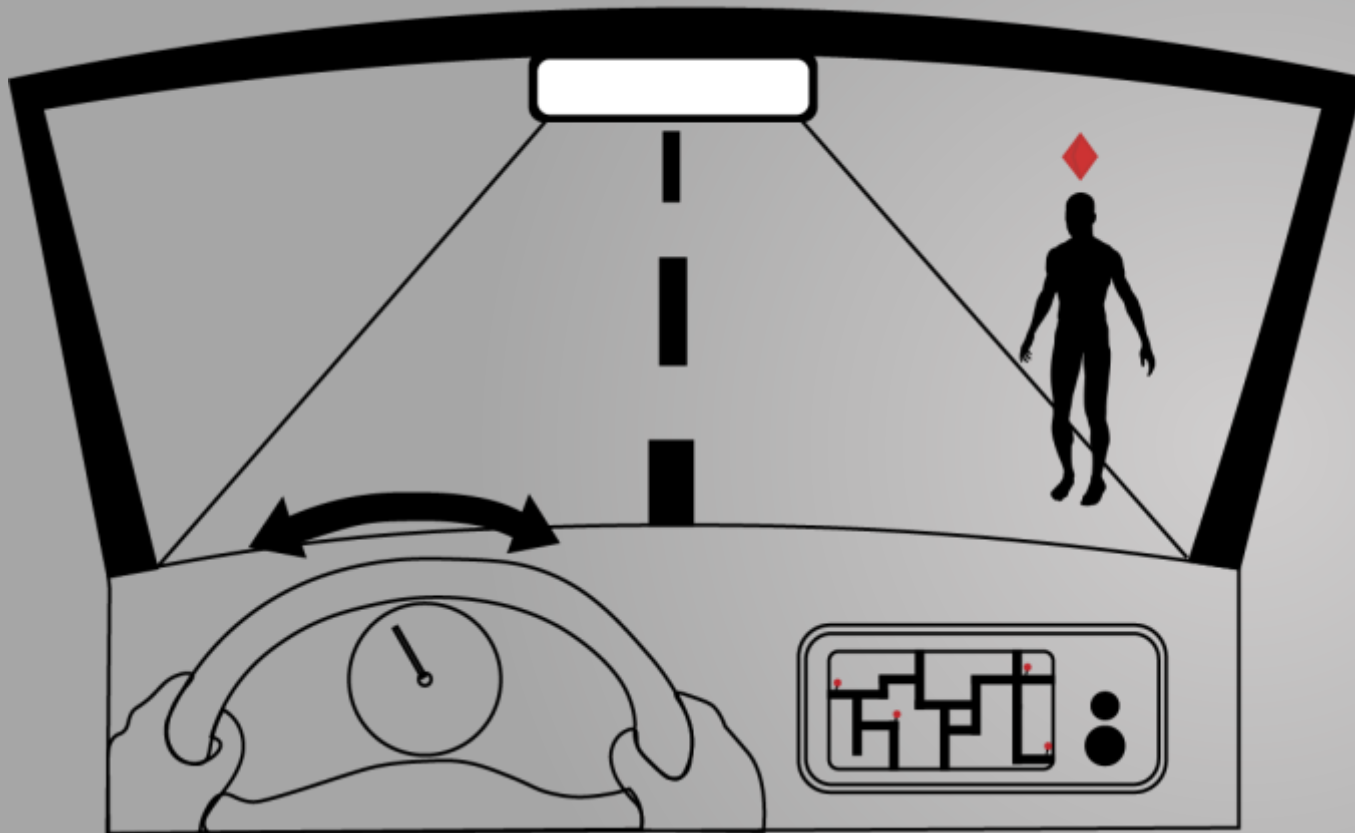
Ziel ist erreicht, wenn 3 Mitfahrer eingesammelt wurden

Spieldauer auf maximal 4 Minuten begrenzt



GEBRAUCHSANLEITUNG

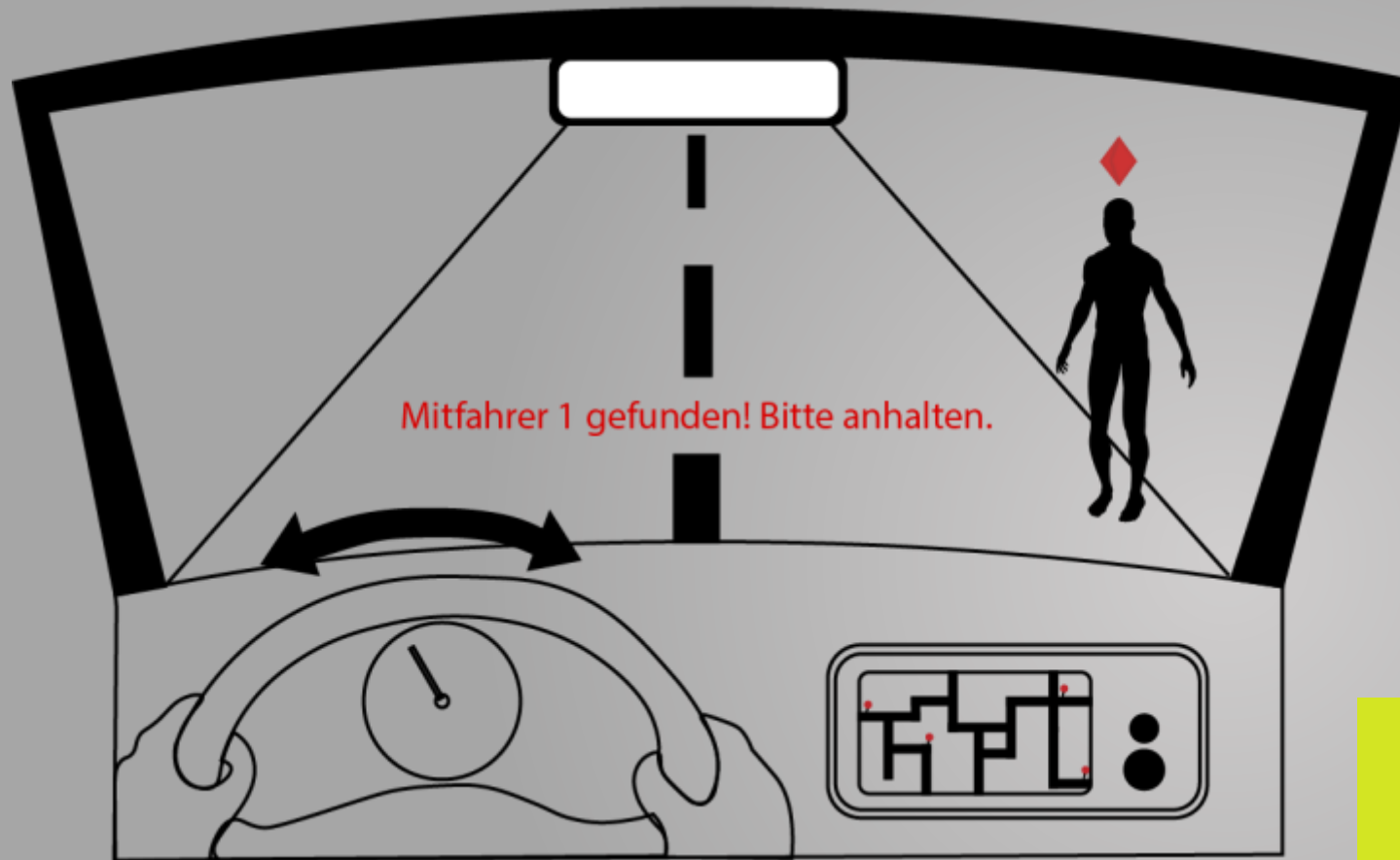
Nutzer kann einsteigen



GEBRAUCHSANLEITUNG

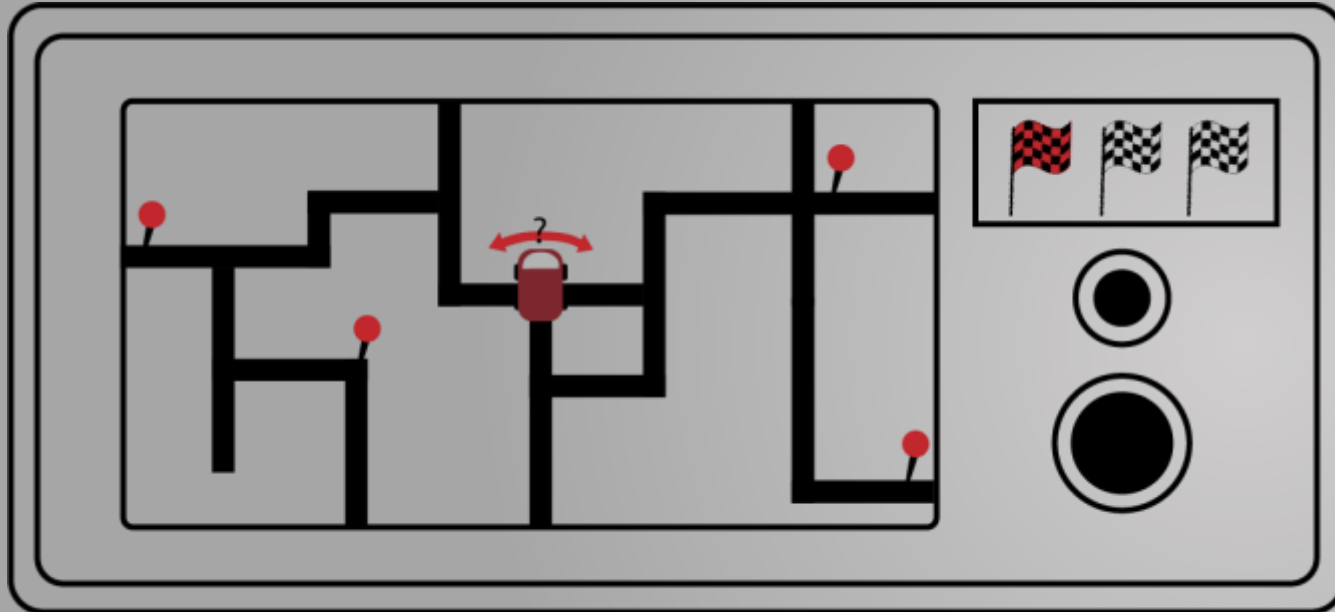
Der Fahrer kann:

- Lenken
- Gas geben und bremsen
- Abbiegen



GEBRAUCHSANLEITUNG

Ziel: 3 Personen einsammeln



GEBRAUCHSANLEITUNG

Navigationsanzeige als Spielplan:

- Straßennetz
- Fahrtrichtung
- Position der Mitfahrer
- Mitfahreranzahl

GEMEINSAM FÄHRT SICH'S BESSER